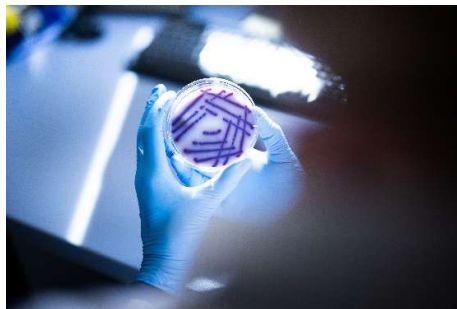


LEISTUNGSVERZEICHNIS

2026



**LaBeCo GmbH
Burgrain 8
6248 Alberswil**

Tel: 041 925 79 80 Fax: 041 925 79 81
Mail: admin@labeco.ch / www.labeco.ch

INHALT

ALLGEMEINE TARIFE	3
STUNDENANSÄTZE UND DIVERSE AUFWENDUNGEN	3
LABORANALYSEN	4
MIKROBIOLOGISCHE ANALYSEN	4
CHEMISCH-PHYSIKALISCHE UND ENZYMATISCHE ANALYSEN	5
BETRIEBSHYGIENE	7
NÄHRWERTANALYSEN	7
NÄHRWERTPAKETE	7
PRODUKTSPEZIFISCHE ANALYSEN	8
MILCH UND MILCHERZEUGNISSE	8
TRINKWASSER	10
MIKROBIOLOGISCHE WASSERANALYSENANALYSEN	10
CHEMISCHE WASSERANALYSEN	10
PRÜFUMFÄNGE WASSERANALYSEN	11
NÜTZLICHE INFORMATIONEN	12

ALLGEMEINE TARIFE

STUNDENANSÄTZE UND DIVERSE AUFWENDUNGEN

Admin.-Aufwand und Abklärungen	pro Stunde	120.00
Arbeitszeit Samstag- und Nachtarbeit	pro Stunde	150.00
Arbeitszeit Sonn- und Feiertage	pro Stunde	180.00
Auftragspauschale (einmalig pro Auftrag)	pro Auftrag	6.00
Beratung Lebensmittelsicherheit	pro Stunde	150.00
Beratung Milch- und Alpwirtschaft	pro Stunde	120.00
Expresszuschlag	pauschal pro Auftrag	+50%
Fahrkilometer	pro Km	0.80
Laborarbeitszeit Analytik	pro Stunde	120.00
Lagerkosten für Rückstellproben (ab dem 15. Tag)	pro Probe	10.00
Porto und Versandkosten Paketzustellung economy oder priority	pro Paket	15.00
Porto und Versandkosten Paketzustellung Swiss-Express Mond	pro Paket	32.00
Porto und Versandkosten Poolbox mit GAS Swiss-Express Mond³	Postversand hin und zurück	38.00
³ Jede Postdienststelle nimmt die Sendung ohne zu wägen bis Schalterschluss entgegen. Die Zustellung erfolgt am Folgetag bis 09:00 Uhr. Die Verrechnung erfolgt über die LaBeCo GmbH. Am Freitag keine Poolboxen aufgeben da am Samstag keine Postzustellung erfolgt.		
Probenerhebung vor Ort	pro Stunde	120.00
Probenaufbereitung von festem, gefrorenem, pastösem und pulverförmigem Untersuchungsmaterial	pro Probe	17.00
Reisezeit	pro Stunde	100.00
Telefonberatung ab 15 Minuten	pro ¼-Stunde	30.00
Umsatzrabatte auf Analysen	ab einem Umsatz von >10'000.- Fr.	auf Anfrage

LABORANALYSEN

MIKROBIOLOGISCHE ANALYSEN

Prüfparameter	Methoden		CHF exkl. MwSt.
Aerobe mesophile Keime (AMK)	TEMPO / ISO 4833-1; Keimzählung	30 g/ml	13.00
Aerobe mesophile Fremdkeime (AMF)	ISO 13559; Keimzählung	30 g/ml	13.00
Anaerobe Buttersäure-Sporen (Filtermethode)*	ALP-Filtermethode; Keimzählung	40 ml	21.00
Anaerobe Sporenbildner (MPN)**	ALP MPN-Methode; Keimzählung	40 ml	30.00
Anaerobe Sporenbildner (MPN) feste Proben**	ALP MPN-Methode; Keimzählung	50 g	40.00
Bacillus cereus	BACARA; Keimzählung	30 g/ml	38.00
Campylobacter**	VIDAS	30 g	85.00
Clostridien (sulfitreduzierend)**	Baumgart; Keimzählung	30 g/ml	40.00
Clostridium perfringens**	ISO; Keimzählung	30 g/ml	45.00
Coliforme Keime**	ISO 4832; Keimzählung	30 g/ml	40.00
Enterobacteriaceae	TEMPO / ISO 21528-2	30 g/ml	13.00
Enterokokken	ISO 7899-2; Keimzählung	30 g/ml	25.00
Escherichia coli	TEMPO / ISO 16649-2; Keimzählung	30 g/ml	25.00
Fakultativ – heterofermentative Milchsäurebakterien (FAKHET)*	ALP; Keimzählung	50 g/ml	20.00
Hefen	ISO 10186; Keimzählung	30 g/ml	13.00
Histaminbildende Bakterien*	Agroscope; qualitativ	30 g/ml	35.00
Legionellen**	ISO 11731; Keimzählung	1000 ml	130.00
Lipolytische Mikroorganismen*	ALP; Keimzählung	30 g/ml	25.00
Listeria monocytogenes in 25 g (qualitativ)	Vidas / GENE-UP-PCR; qualitativ	50 g	45.00
Listeria monocytogenes in 100 / 125 g (qualitativ)	Vidas / GENE-UP-PCR; qualitativ	100 g / 125 g	59.00
Listeria monocytogenes (quantitativ)	DIN EN ISO 11290-2; Keimzählung	50 g	45.00
Luftkeimzahlbestimmung (Sedimentation) pro Keimart*	Sedimentations-Verfahren; Keimzählung		13.00
Mikroskopisches Bild*	Mikroskopie		10.00
Milchsäurebakterien*	ISO 15214; Keimzählung	30 g/ml	15.00
Präsumtive Bifidobakterien**	ISO 29981; Keimzählung	30 g/ml	55.00
Propionsäurebakterien*	ALP; Keimzählung	30 ml	10.00
Propionsäurebakterien feste Produkte*	ALP; Keimzählung	50 g/ml	16.00
Probenaufbereitung von festem, gefrorenem, pastösem und pulverförmigem Untersuchungsmaterial	pro Probe		18.00
Pseudomonas sp.**	ISO; Keimzählung	30 g/ml	45.00
Pseudomonas aeruginosa**	ISO; Keimzählung	30 g/ml	47.00
Psychotrope Keime*	ISO 17410; Keimzählung	30 g/ml	20.00
Salmonellen spp. in 25 g (qualitativ)	Vidas / GENE-UP-PCR; qualitativ	50 g	45.00
Salmonellen spp. in 100 / 125 g (qualitativ)	Vidas / GENE-UP-PCR; qualitativ	100 g / 125 g	59.00
Salztolerante Keime*	ALP; Keimzählung	30 g/ml	10.00

Säurefähigkeit*	ALP; Titration	50 ml	15.00
Schimmel	ISO 10186; Keimzählung	30 g/ml	13.00
Shigatoxin-Bildende E. coli (STEC/VTEC)**	DIN CEN ISO/ TS 13136:	50 g	60.00
Staphylokokken (koagulase positive)	TEMPO / EN ISO 6888-2; Keimzählung	30 g/ml	25.00
Staphylokokkenenterotoxine A-E**	VIDAS; mikrobiologisch		auf Anfrage
Typisierung**			auf Anfrage

Hinweis:

Methode nicht im akkreditierten Bereich* / Von Unterauftraggeber ausgeführt **

Weiter spezifische Parameter auf Anfrage.

CHEMISCH-PHYSIKALISCHE UND ENZYMATISCHE ANALYSEN

Prüfparameter	Methode		CHF exkl. MwSt.
Aflatoxin M1**	HPLC-FLD	100 g	auf Anfrage
Alkalische Phosphatase**	5.1.32.ME.074	50 g	auf Anfrage
Alkoholgehalt (Ethanol)**	SLMB; Dichtemessung	250 ml	auf Anfrage
Allergene (pro Allergen)**	ELISA	100 g	auf Anfrage
Ammonium**	HPLC-UV / Photometrie	100 g	60.00
Arsen**	ICP-OES / ICP-MS	25 g	150.00
Biogene Amine**	potentiometrisch (25°C)	50 g	330.00
Blei**	ICP-OES	25 g	105.00
Cadmium**	ICP-OES	25 g	120.00
Calcium**	ICP-OES	25 g	65.00
Calciumgehalt (Salzbad)*	Titrimetrisch	50 ml	20.00
Chlorid**	DIN IC	25 g	50.00
Citrat (Citronensäure)**	Enzymatisch	30 g	120.00
CSB (chem. Sauerstoffbedarf)**	EDI; photometrisch	50 ml	75.00
Delvotest (Hemmstoffnachweis in Milch)	SP-NT	10 ml	11.00
Eisen (gesamt, gelöst)**	ICO-OES / IC	100 g	85.00
Fettgehalt Butter*	Butyrometrisch	50 g	23.00
Fettgehalt Joghurt*	ISO 2446	50 g	22.00
Fettgehalt Käse	ISO 3433	50 g	23.00
Fettgehalt Magersirte, Magermilch*	BBZN Butyrometrisch	40 ml	22.00
Fettgehalt Milch*	ISO 2446; Butyrometrisch Gerber	40 m	22.00
Fettgehalt Rahm	DIN 10329	40 ml	22.00
Fett in der Trockenmasse Käse (FiT)	AA 4.2.09	50 g	38.00
Flüchtige Carbonsäuren (Gaschromatogramm GC)**	GC-Headspace	100 g	93.00
Freie Aminosäuren OPA **	Photometer; Perkin-Elmer	100 g	84.00
Galactose**	Enzymatisch	25 g	100.00

Gefrierpunkt*	Thermistor-Kryoskop Methode	40 ml	10.00
Gehaltsbestimmung Kuh-, Schaf-, Ziegen- und Büffelmilch*	Milko Scan	40 ml	12.00
Gesamtmfett**	gravimetrisch (Röse-Gottlieb)	50 g	144.00
Gesamtmilchsäure + Galactose**	Enzymatisch	100 g	135.00
Gesamtmilchsäure + Leucinaminopeptidase (LAP)**	Enzymatisch	100 g	75.00
Gesamtprotein**	Kjeldahl	100 g	58.00
Histamin-Schnelltest*	Reveal-Schnelltest	100 g	45.00
Jod**	ICP-OS	100 g	225.00
Kalium**	ICP-OS	25 g	60.00
Kupfergehalt**	ICP-OES	25 g	75.00
Labeigenschaft*	Enzymatisch	40 ml	15.00
Lactose Milch*	Milko Scan; IR-Messung	40 ml	12.00
Lactose**	Enzymatisch	100 g	auf Anfrage
Magnesium**	ICP-OES	25 g	65.00
MOSH und MOAH-Analyse**	LC-GC-FID	100 g	auf Anfrage
Mykotoxine (B1, B2, G1, G2)**	LC-MS/MS	100 g	auf Anfrage
Natrium**	ICP-OES	25 g	65.00
Natriumchlorid (Salz über Natrium)**	FI-AAS	25 g	70.00
Nitrat**	IC-UV	100 g	125.00
Nitrit**	IC-UV	100 g	125.00
Peroxydase*	MquantTM Peroxidasen-Test	40 ml	22.00
Phosphatase*	Lactognost Phosphatasentest	40 ml	24.00
Pestizid-Screening**	GC-MS	100 g	auf Anfrage
pH-Wert	AA 4.2.04	10 g	20.00
Quecksilber**	ICP-OES	25 g	130.00
Salzgehalt Käse**	NIR	30 g	29.00
Säuregrad in Butter**	Titrimetrisch	50 g	65.00
Schwermetallscreening**			auf Anfrage
Trächtigkeitstest in Milch*	IDEXX; ELISA	10 ml	15.00
Trockenmasse Käse	SN EN ISO 5534; gravimetrisch	50 g	22.00
Trockenmasse Butter*	SN EN ISO 5534; gravimetrisch	50 g	22.00
Trockenmasse Milch, Sauermilch, Molke, usw.*	NF ISO 6731 gravimetrisch	30 g/ml	15.00
Vitaminbestimmungen**			auf Anfrage
Wasseraktivität (aw-Wert)**	Photometrisch	25 g	40.00
Wassergehalt Käse, Butter, usw.	SN EN ISO 5534; gravimetrisch	30 g/ml	16.00
Zellzahlbestimmung von Kuh-, Ziegen- und Schafmilch*	Fluoreszenzoptisch	50 ml	14.00
Hinweis:			
Methode nicht im akkreditierten Bereich* / Von Unterauftraggeber ausgeführt **			
Weiter spezifische Parameter auf Anfrage.			

BETRIEBSHYGIENE

Prüfparameter	Methode		CHF exkl. MwSt.
Luftkeimzahlbestimmung*	Luftkeimsammler / Sedimentation	pro Keimart	13.00
Abklatsch- und Abstrichanalysen pro Keimart*	Keimzählung	pro Keimart	13.00
ATP-Messung (Oberfläche, Wasser)*	RLU-Messung	pro Messung	10.00
Hygienekontrollen			auf Anfrage
Hygieneschulungen			auf Anfrage

Hinweis:

Methode nicht im akkreditierten Bereich* / Von Unterauftraggeber ausgeführt **

NÄHRWERTANALYSEN**NÄHRWERTPAKETE**

Big 5**	Gesamtfett Kohlenhydrate Gesamtprotein (Eiweiss) Salz (über Natrium) Wassergehalt Mineralstoffe Energiewert (kcal, kj)	200 g	250.00
Big 7**	Gesamtfett Fettsäuregehalt Kohlenhydrate Zucker Gesamtprotein (Eiweiss) Salz (über Natrium) Wassergehalt Mineralstoffe Energiewert (kcal, kj)	400 g	380.00
Big 8**	Gesamtfett Fettsäuregehalt Kohlenhydrate Zucker Gesamtprotein (Eiweiss) Salz (über Natrium) Wassergehalt Mineralstoffe Energiewert (kcal, kj)	600 g	430.00

Die Preise beziehen sich auf die definierten Untersuchungspakete ohne Änderungen in der Ausführung.

Hinweis:

Methode nicht im akkreditierten Bereich* / Von Unterauftraggeber ausgeführt **

PRODUKTSPEZIFISCHE ANALYSEN

MILCH UND MILCHERZEUGNISSE

Prüfparameter	Methode		CHF exkl. MwSt.
Aerobe mesophile Fremdkeime (AMF)	ISO 13559; Keimzählung	30 g/ml	13.00
Alkalische Phosphatase**		50 g	auf Anfrage
Anaerobe Buttersäure-Sporen (Filtermethode)*	ALP-Filtermethode; Keimzählung	50 ml	21.00
Anaerobe Sporenbildner (MPN)**	ALP MPN-Methode; Keimzählung	40 ml	30.00
Anaerobe Sporenbildner (MPN) feste Proben**	ALP MPN-Methode; Keimzählung	50 g	40.00
Calciumgehalt (Salzbad)*	Titrimetrisch	50 ml	20.00
Delvotest (Hemmstoffnachweis in Milch)	SP-NT	10 ml	11.00
Fakultativ – heterofermentative Milchsäurebakterien (FAKHET)*	ALP; Keimzählung	50 g/ml	20.00
Fettgehalt Butter*	Butyrometrisch	50 g	23.00
Fettgehalt Joghurt*	ISO 2446	50 g	22.00
Fettgehalt Käse	ISO 3433	50 g	23.00
Fettgehalt Magersirte, Magermilch*	BBZN Butyrometrisch	40 ml	22.00
Fettgehalt Milch*	ISO 2446; Butyrometrisch Gerber	40 m	22.00
Fettgehalt Rahm	DIN 10329	40 ml	22.00
Fett in der Trockenmasse Käse (FiT)	AA 4.2.09	50 g	38.00
Flüchtige Carbonsäuren (Gaschromatogramm GC)**	GC-Headspace	100 g	93.00
Freie Aminosäuren OPA **	Photometer; Perkin-Elmer	100 g	84.00
Galactose**	Enzymatisch	25 g	100.00
Gefrierpunkt*	Thermistor-Kryoskop Methode	40 ml	10.00
Gehaltsbestimmung von Kuh-, Schaf-, Ziegen- und Büffelmilch*	Milko Scan	40 ml	12.00
Gesamtfett**	gravimetrisch (Röse-Gottlieb)	50 g	144.00
Gesamtmilchsäure + Galactose**	Enzymatisch	100 g	135.00
Gesamtmilchsäure + Leucinaminopeptidase (LAP)**	Enzymatisch	100 g	75.00
Gesamtprotein**	Kjeldahl	100 g	58.00
Histaminbildende Bakterien*	Agroscope; qualitativ	30 g/ml	35.00
Histamin-Schnelltest*	Reveal-Schnelltest	100 g	45.00
Labeigenschaft*	Enzymatisch	40 ml	15.00
Lactose Milch*	Milko Scan; IR-Messung	40 ml	12.00
Lipolytische Mikroorganismen*	ALP; Keimzählung	30 g/ml	25.00
Natriumchlorid (Salz über Natrium)**	FI-AAS	25 g	70.00
Peroxydase*	MquantTM Peroxidasen-Test	40 ml	22.00
Phosphatase*	Lactognost Phosphatasentest	40 ml	24.00
Präsumtive Bifidobakterien**	ISO 29981; Keimzählung	30 g/ml	55.00
Propionsäurebakterien*	ALP; Keimzählung	30 ml	10.00

Propionsäurebakterien feste Produkte*	ALP; Keimzählung	30 g/ml	16.00
Probenaufbereitung von festem, gefrorenem, pastösem und pulverförmigem Untersuchungsmaterial	pro Probe		18.00
Psychotrope Keime*	ISO 17410; Keimzählung	30 g/ml	20.00
Salztolerante Keime*	ALP; Keimzählung	30 g/ml	10.00
Salzgehalt Käse**	NIR	30 g	23.00
Säurefähigkeit*	ALP; Titration	30 g/ml	15.00
Säuregrad in Butter**	Titrimetrisch	50 g	65.00
Trächtigkeitstest in Milch*	IDEXX; ELISA	10 ml	15.00
Trockenmasse Käse	SN EN ISO 5534; gravimetrisch	50 g	23.00
Trockenmasse Butter*	SN EN ISO 5534; gravimetrisch	50 g	23.00
Trockenmasse Milch, Sauermilch, Molke, usw.*	NF ISO 6731 gravimetrisch	30 g/ml	16.00
Wassergehalt Käse, Butter, usw.	SN EN ISO 5534; gravimetrisch	30 g/ml	16.00
Zellzahlbestimmung von Kuh-, Ziegen- und Schafmilch*	Fluoreszenzoptisch	50 g	14.00

Hinweis:

Methode nicht im akkreditierten Bereich* / Von Unterauftraggeber ausgeführt **

Weiter spezifische Parameter auf Anfrage.

TRINKWASSER

MIKROBIOLOGISCHE WASSERANALYSENANALYSEN

Prüfparameter	Methode		CHF exkl. MwSt.
Aerobe mesophile Keime (AMK)	ISO 6222-mod; Keimzählung	50 ml	20.00
Anaerobe Sporen, <i>Cl. tyrobutyricum</i> (Buttersäurebakterien)*	ALP Filtermethode; Keimzählung	100 ml	21.00
Enterokokken	ISO 7899-2; Keimzählung	100 ml	30.00
<i>Escherichia coli</i>	DIN ENISO 9308-1; Keimzählung	100 ml	30.00
<i>Pseudomonas aeruginosa</i> **	ISO 16266	100 ml	47.00

Hinweis:

Methode nicht im akkreditierten Bereich* / Von Unterauftraggeber ausgeführt **

Weiter spezifische Parameter auf Anfrage.

CHEMISCHE WASSERANALYSEN

Prüfparameter	Methode		CHF exkl. MwSt.
Ammonium**	ICPMS, ICPOES	100 ml	50.00
Blei**	ICPOES, ICPMS	100 ml	85.00
Chlorthalonil**	MS/MS	250 ml	auf Anfrage
Calcium*	Hach-Lange; Photometrische	100 ml	46.00
Chlorid*	Hach-Lange; Photometrische	100 ml	46.00
Eisen gelöst/gesamt**	ICPOES, ICPMS	100 ml	85.00
Elektrische Leitfähigkeit*	Hach-Lange; konduktometrisch	100 ml	22.00
Gelöste organische Kohlenstoffe (DOC)**	IR	100 ml	116.00
Gesamthärte inkl. Ca / Mg*	Hach-Lange; Photometrische	100 ml	46.00
Kalium**	DIN; AAS, ICP	100 ml	60.00
Karbonathärte**	EDI; titrimetrisch	100 ml	60.00
Kupfer**	ICPMS, ICPOES	100 ml	85.00
Legionellen**	ISO 11731-2	1000 ml	130.00
Magnesium*	Hach-Lange; Photometrische	100 ml	46.00
Mangan gelöst/gesamt**	ICP	100 ml	85.00
Natrium**	DIN; AAS, ICP	100 ml	60.00
Nitrat*	Hach-Lange; Photometrische	100 ml	50.00
Nitrit**	DIN; IC	100 ml	50.00
Pestizid-Screening**			auf Anfrage
Phosphat, ortho**	DIN ISO 15923-1; Photometrie	100 ml	50.00
pH-Wert	AA 4.2.04	100 ml	20.00
Quecksilber**	Kaltdampf-AFS	100 ml	130.00

Schwermetallscreening**			auf Anfrage
Sulfat*	Hach-Lange; Photometrische	100 ml	46.00
Sulfid**	IC	100 ml	90.00
Total organische Kohlenstoffe (TOC)**	IR-Detektion	100 ml	130.00
Trübung**	Nephelometrisch	100 ml	42.00
Hinweis:			
Methode nicht im akkreditierten Bereich* / Von Unterauftraggeber ausgeführt **			
Weiter spezifische Parameter auf Anfrage.			

PRÜFUMFÄNGE WASSERANALYSEN

Parameter	TW-1	TW-2	TW-3	TW-4
Aerobe mesophile Keime (AMK)	●	●	●	●
Anaerobe Sporen, Cl. tyrobutyricum (Buttersäurebakterien)*		●		
Enterokokken	●	●	●	●
Escherichia coli	●	●	●	●
Chlorid*			●	●
Nitrat*			●	●
Sulfat*			●	●
Gesamthärte Wasser*				●
Calcium*				●
Magnesium*				●
pH-Wert				●
Paketpreise CHF exkl. MwSt. und Auftragspauschale*	65.00	85.00	144.00	239.00
Probenmenge	250 ml	300 ml	500 ml	500 ml

Die Preise beziehen sich auf die definierten Untersuchungspakete ohne Änderungen in der Ausführung. Preisangaben für Bedürfnisorientierte Untersuchungspakete erhalten Sie auf Anfrage.

NÜTZLICHE INFORMATIONEN



Bei den Preisen handelt es sich um Einzeltarife in Schweizer Franken [CHF] und exkl. MwSt.

Für sämtliche Dienstleistungen gelten unsere allg. Geschäftsbedingungen, welche über www.labeco.ch als Download verfügbar sind.



Zahlungskonditionen

Einzelaufträge werden nach Abschluss des Auftrages in Rechnung gestellt. Vertraglich geregelte Auftragsanalysen und -beratungen werden monatlich fakturiert.

Die Rechnungen sind zahlbar innert 30 Tagen nach Rechnungsstellung.



Öffnungszeiten

Montag bis Donnerstag 07:30 – 11:45 Uhr / 13:30 – 17:00 Uhr

Freitag 07:30 – 11:45 Uhr / 13:30 – 16:30 Uhr

Probenabgabe ausserhalb der Geschäftszeiten

Sie haben die Möglichkeit ausserhalb der Geschäftszeiten Proben bei der LaBeCo GmbH abzugeben. Im Eingangsbereich können die Proben in einem Kühlschrank deponiert werden. Nach telefonischer Absprache erhalten Sie von uns die entsprechenden Anweisungen und einen Zutrittscode um Ihre Proben zu deponieren.



Probenversand

Poolboxen für die Probenzustellung können bei uns angefordert werden.

Für die Probenzustellung können Sie die Sendung ohne zu wägen bis Schalterschluss auf der nächsten Poststelle aufgeben. Die Zustellung erfolgt per GAS Express Mond und wird am Folgetag bis 09:00 Uhr bei uns angeliefert. Die Verrechnung erfolgt über die LaBeCo GmbH. Am Freitag keine Poolboxen aufgeben, da am Samstag keine Postzustellung erfolgt.



STS 488
ISO/IEC 17025

www.labeco.ch

Das Prüflabor der LaBeCo GmbH ist nach ISO 17025 akkreditiert.

Weitere nützliche Informationen finden Sie auf unserer Homepage!